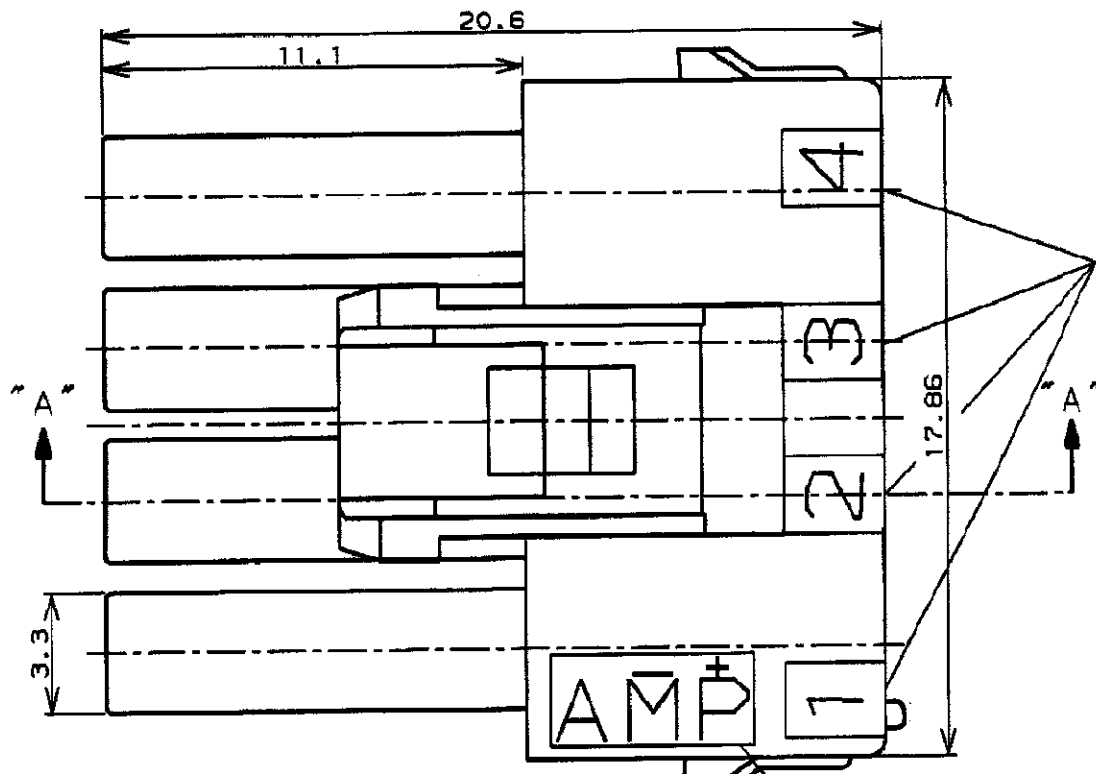
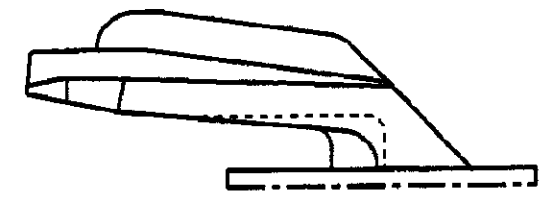
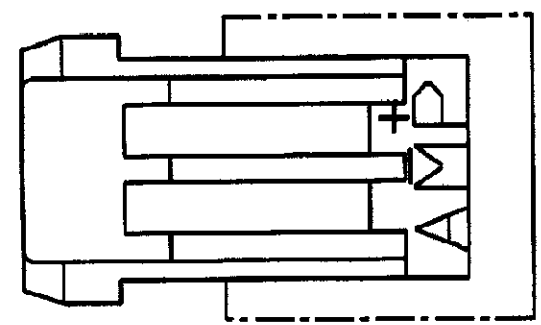
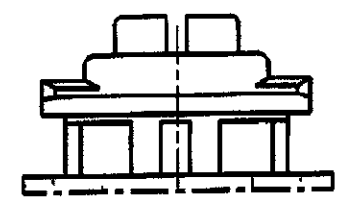


NUMBER C-177902
METRIC

ロックタイプII
LOCK TYPE II



本図ロックタイプIを示す
AS SHOWN LOCK TYPE I

- 回路番号 (CIRCUIT No.)
- NOTES:
- PRODUCT SPEC, 108-5410
 - APPLICABLE CONTACT P/N
REC CONTACT: 177915-□ (*20-#16AWG)
TAB CONTACT: 177917-□ (*20-#16AWG)
177916-□ (*26-#22AWG)
 - MATING CONN, P/N
CAP HSG: 179467-□ (FREE HANGING)
 - APPLICABLE PLATE P/N: 177920-□
 - INSTRUCTION SHEET, 411-5638
- △ SEE TABLE 1

△ トレード・マーク
(TRADE MARK)

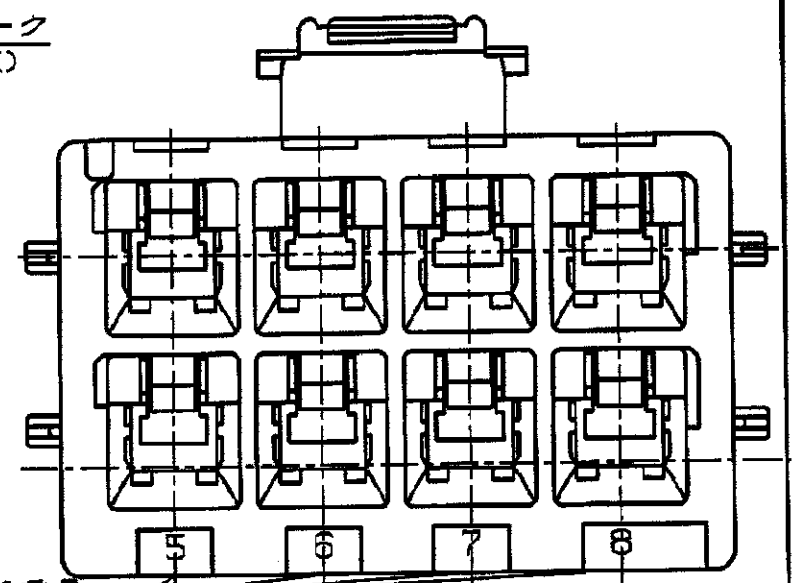
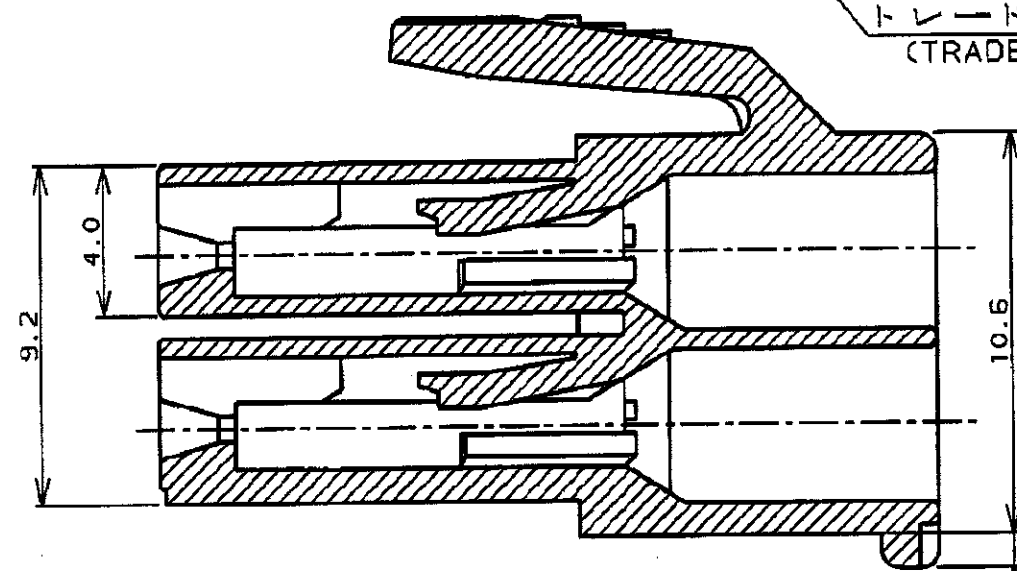
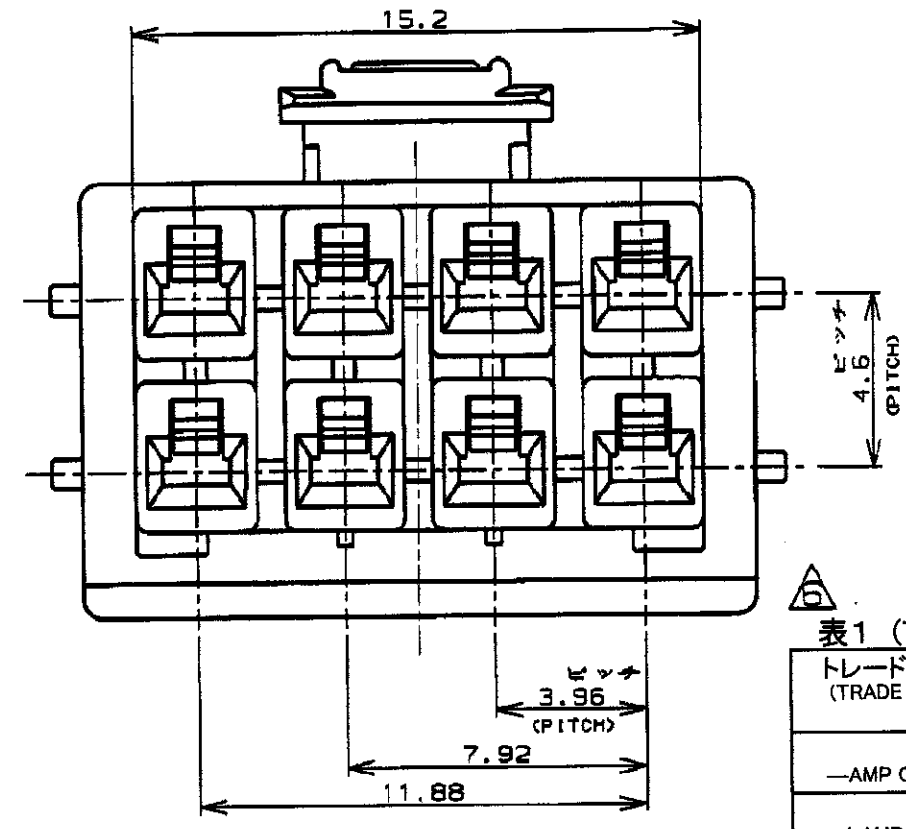


表1 (TABLE 1)

トレードマーク (TRADE MARK)	生産場所 (MANUFACTURING PLACE)
—AMP OR AMP	日本 (JAPAN)
—+AMP OR AMP	中国 (CHINA(PRC))
△AMP OR AMP	韓国 (KOREA)

断面 "A-A"
(SECT)

ロックタイプII LOCK TYPE II	色 (COLOR)	ピッチ (PITCH)	型番 (P/N)
ロックタイプI LOCK TYPE I	青 (BLUE)	↑	↑ -6
	黄 (YELLOW)	↓	↓ -4
ロックタイプ LOCK TYPE	自然色 (NATURAL)	B	177902-1
	ハウジング色調 (HOUSING COLOR)	極数 (Pos.)	型番 (P/N)

- 注: 1. 適用製品規格: 108-5410
2. 適用コンタクト型番
リセ・コンタクト: 177915-□ (*20-#16AWG)
177914-□ (*26-#22AWG)
3. 嵌合相手側製品型番
キャップ・ハウジング: 179467-□ (宙吊りタイプ)
タブ・コンタクト: 177917-□ (*20-#16AWG)
177916-□ (*26-#22AWG)
4. 適用プレート型番: 177920-□
5. 取扱説明書: 411-5638
- △ 表1参照

AMP Tyco Electronics AMP K.K. Kawasaki, Japan		AMP POWER DOUBLE LOCK CONN. 8極 3.96mmピッチ プラグハウジング (2列タイプ) AMP POWER DOUBLE LOCK CONN. 3.96mm PITCH PLUG HOUSING 8 Pos (DBL ROW)	
材料 (MATERIAL) 8/8 ナイロン (UL94V-0) 8/8 NYLON (UL94V-0)	仕上 (FINISH)	一般公差 10以下: ±0.2 10-30以下: ±0.25 30-100以下: ±0.3 角: ±3°	SIZE LOC 番号 (No.) B J C-177902
DR. 20. JUL '94 N. NAGASHIMA	DE. 20. JUL '94 M. SHINDO	尺貫 (SCALE)	REV. C SHEET 1 OF 1
CHK. 5. AUG '94 M. SHINDO	APP. 5. AUG '94 Y. KASHIWA		

PRINT DIST
AMP-1
REV. 10/93

CUSTOMER DRAWING